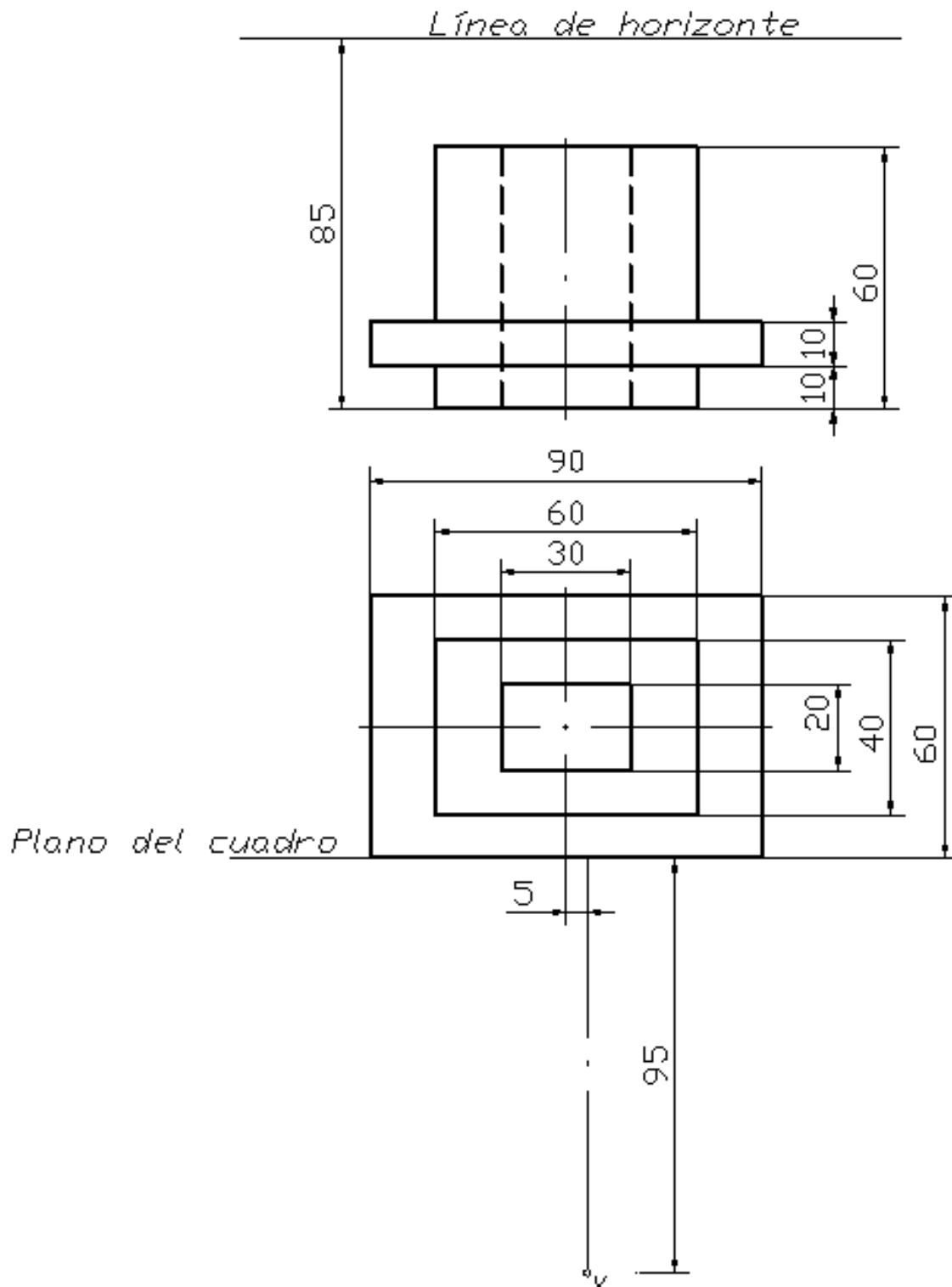


CUESTIÓN 3.A.- (5 puntos)

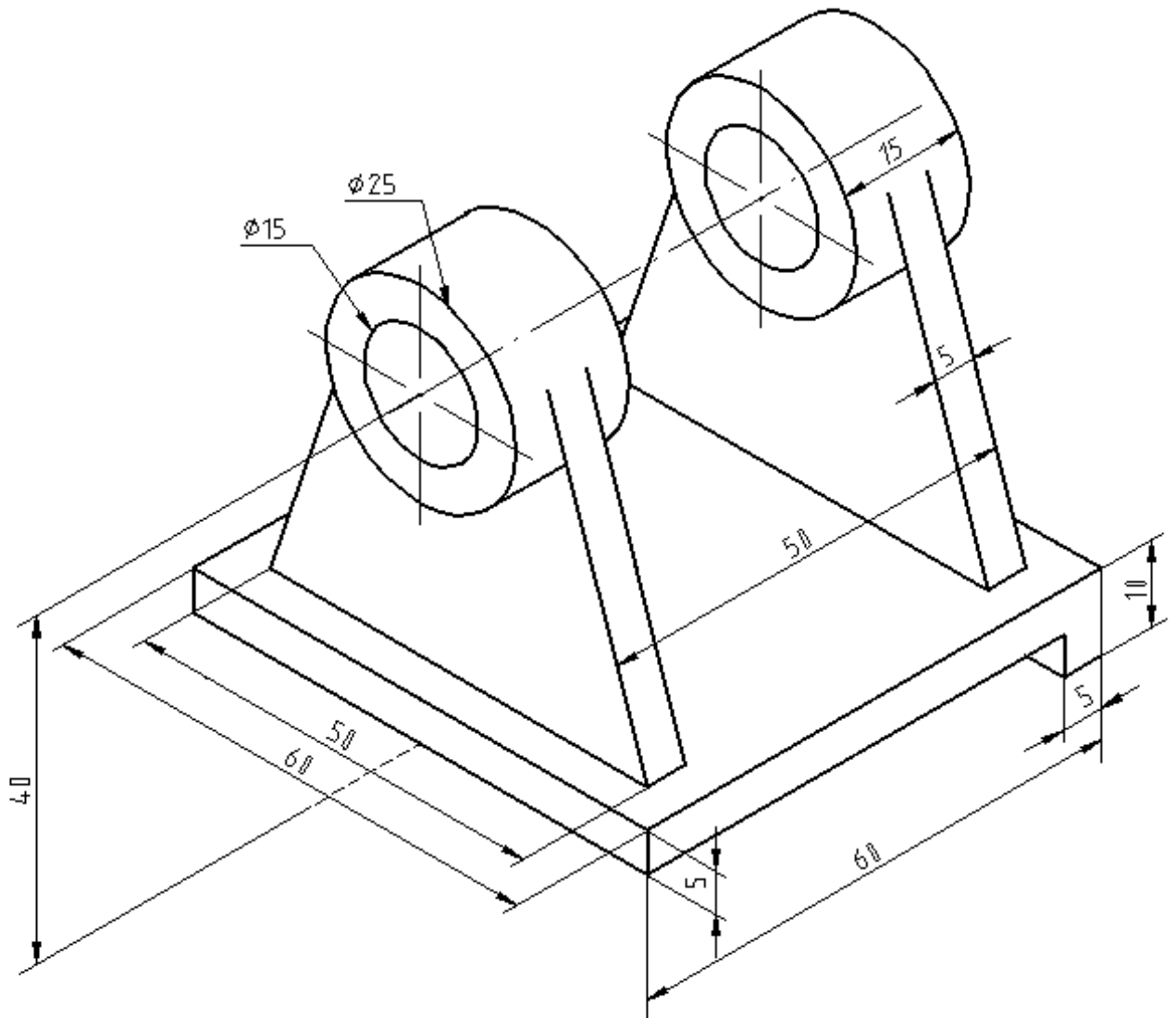
Dada la pieza de la figura, dibujar a escala 1:1, su perspectiva cónica.



OPCIÓN B

CUESTIÓN 1.B.- (2,5 puntos)

Dada la pieza de la figura, dibujarla a escala 1:1, según UNE, con las vistas necesarias para su interpretación. Acotarla correctamente.

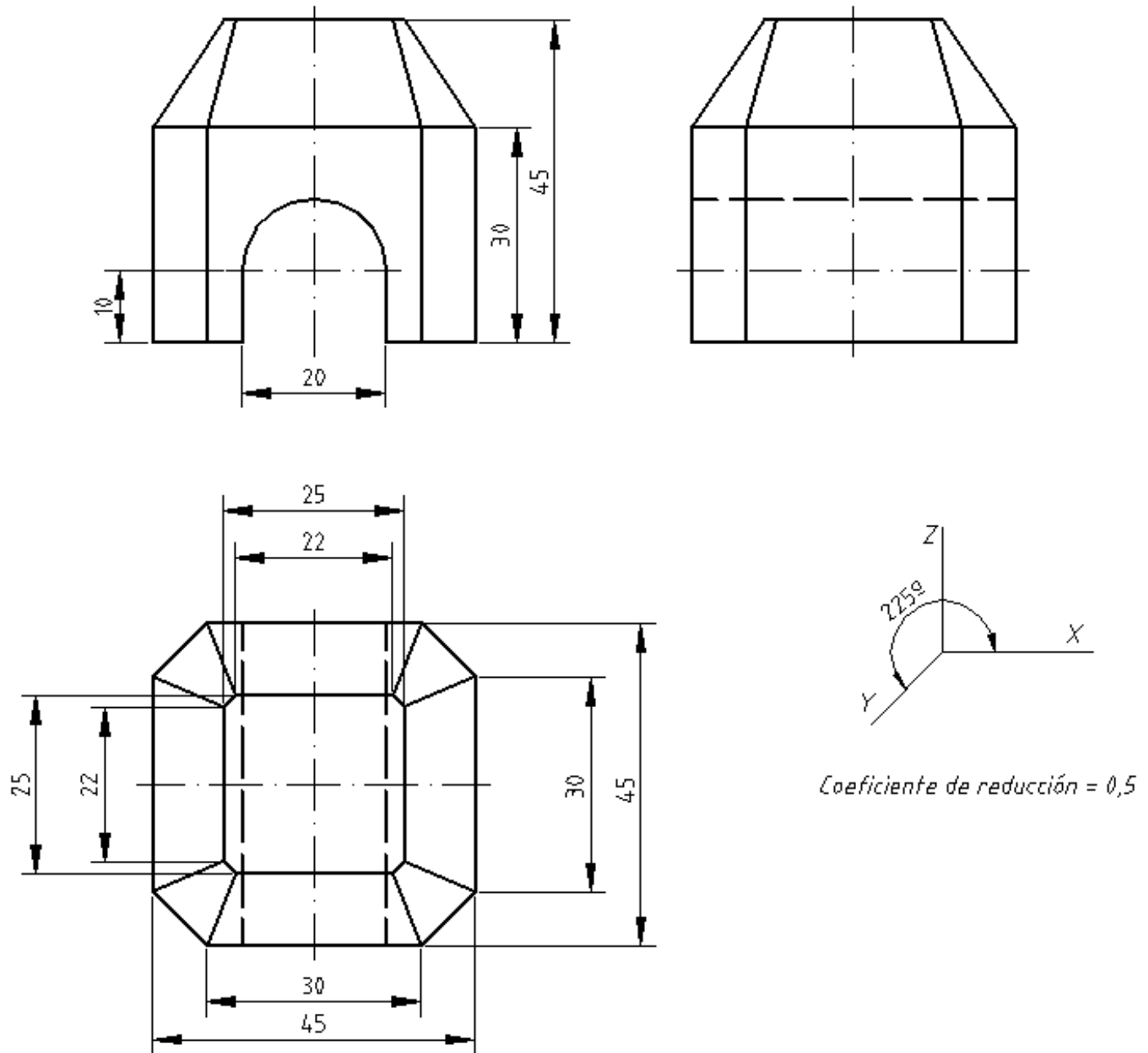


CUESTIÓN 2.B.- (2,5 puntos)

Dibujar un óvalo, dado el eje mayor AB = 120 mm.

CUESTIÓN 3.B.- (5 puntos)

Dada la pieza de la figura, dibujar a escala 1:1, su perspectiva caballera.



CRITERIOS ESPECÍFICOS DE CORRECCIÓN

Ejercicio de: **DIBUJO TÉCNICO**

En la corrección de cada cuestión, la nota debe aparecer descompuesta según los siguientes criterios:

CUESTIÓN 1.-

Representación e interpretación..... 0,6 puntos
Disposición correcta de las vistas 0,6 puntos
Acotación 0,6 puntos
Delineación y limpieza..... 0,7 puntos

CUESTIÓN 2.-

Exactitud en la solución 1,3 puntos
Elección de las construcciones adecuadas..... 0,6 puntos
Delineación y limpieza..... 0,6 puntos

CUESTIÓN 3.-

Exactitud en la solución 3,0 puntos
Construcciones adecuadas de la perspectiva 1,0 puntos
Delineación y limpieza..... 1,0 puntos