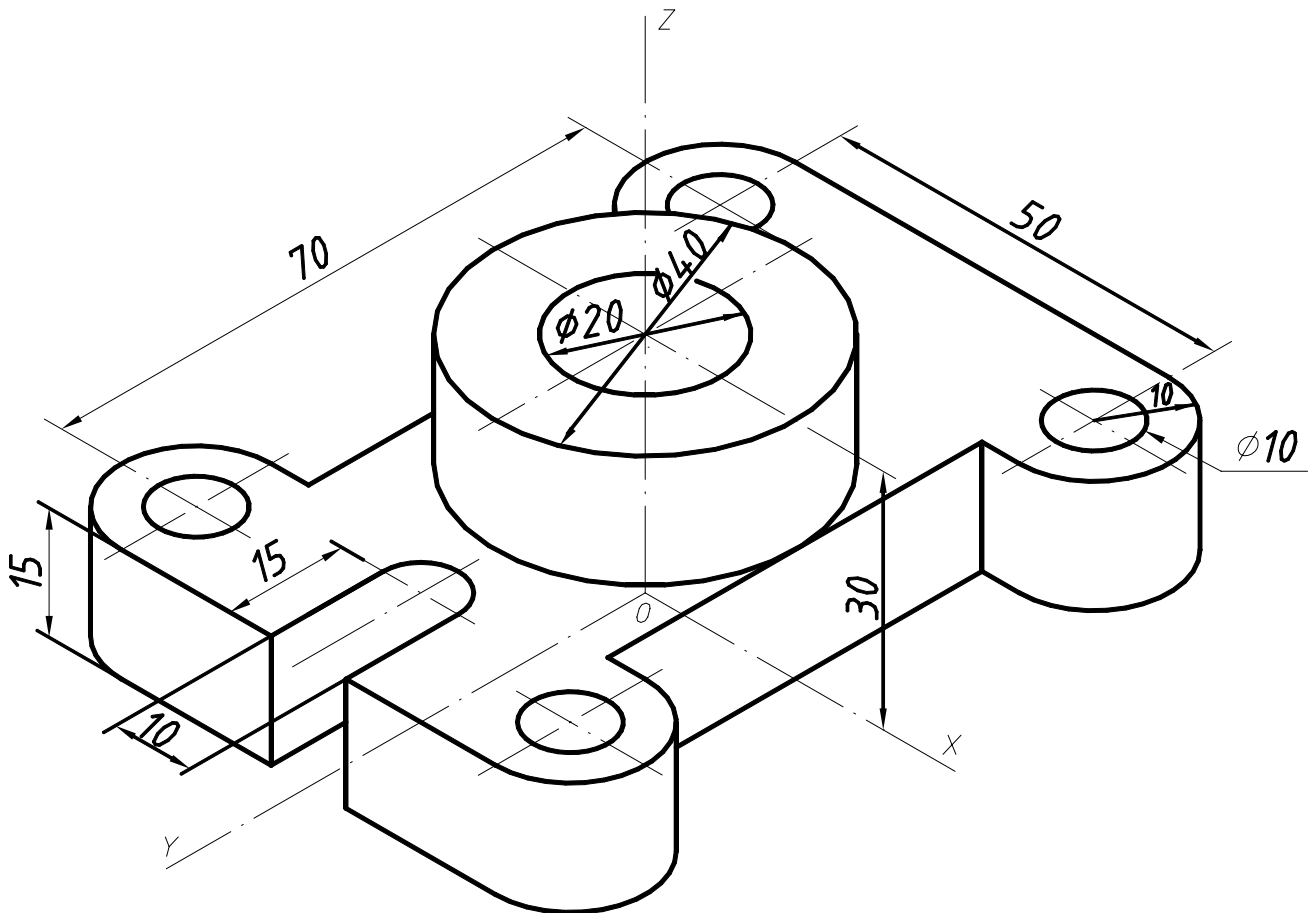


Se valorará el uso de vocabulario y la notación científica. Los errores ortográficos, el desorden, la falta de limpieza en la presentación y la mala redacción, podrán suponer una disminución hasta de un punto en la calificación, salvo casos extremos.
PUNTUACIÓN QUE SE OTORGARÁ A ESTE EJERCICIO: (véanse las distintas partes del examen)

OPCIÓN A

CUESTIÓN 1.A.- (2,5 puntos)

Dada la pieza de la figura, dibujarla a escala 1:1, según UNE, con las vistas necesarias para su interpretación. Acotarla correctamente.



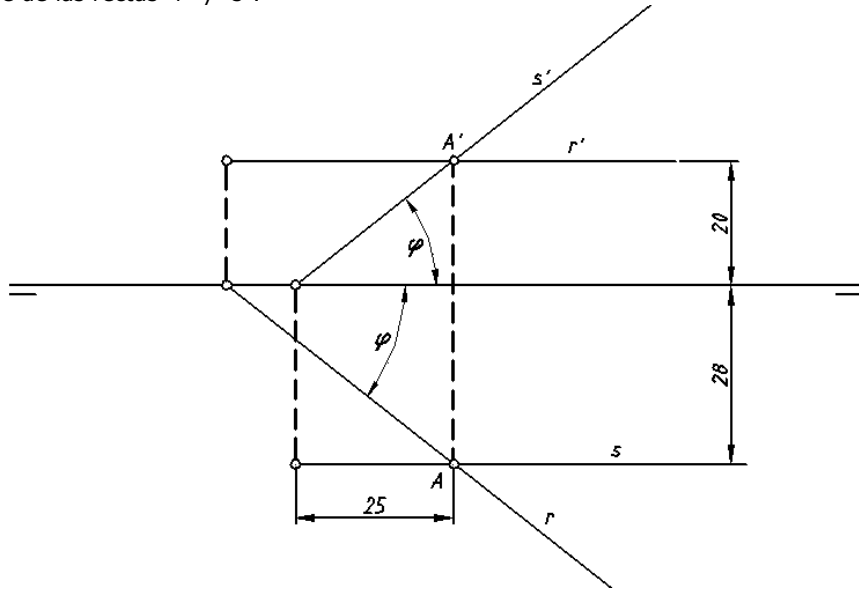
CUESTIÓN 2.A.- (2,5 puntos)

Las rectas "r" y "s" se cortan en el punto "A" y determinan el plano α . Dibujar:

1º Las trazas de dicho plano.

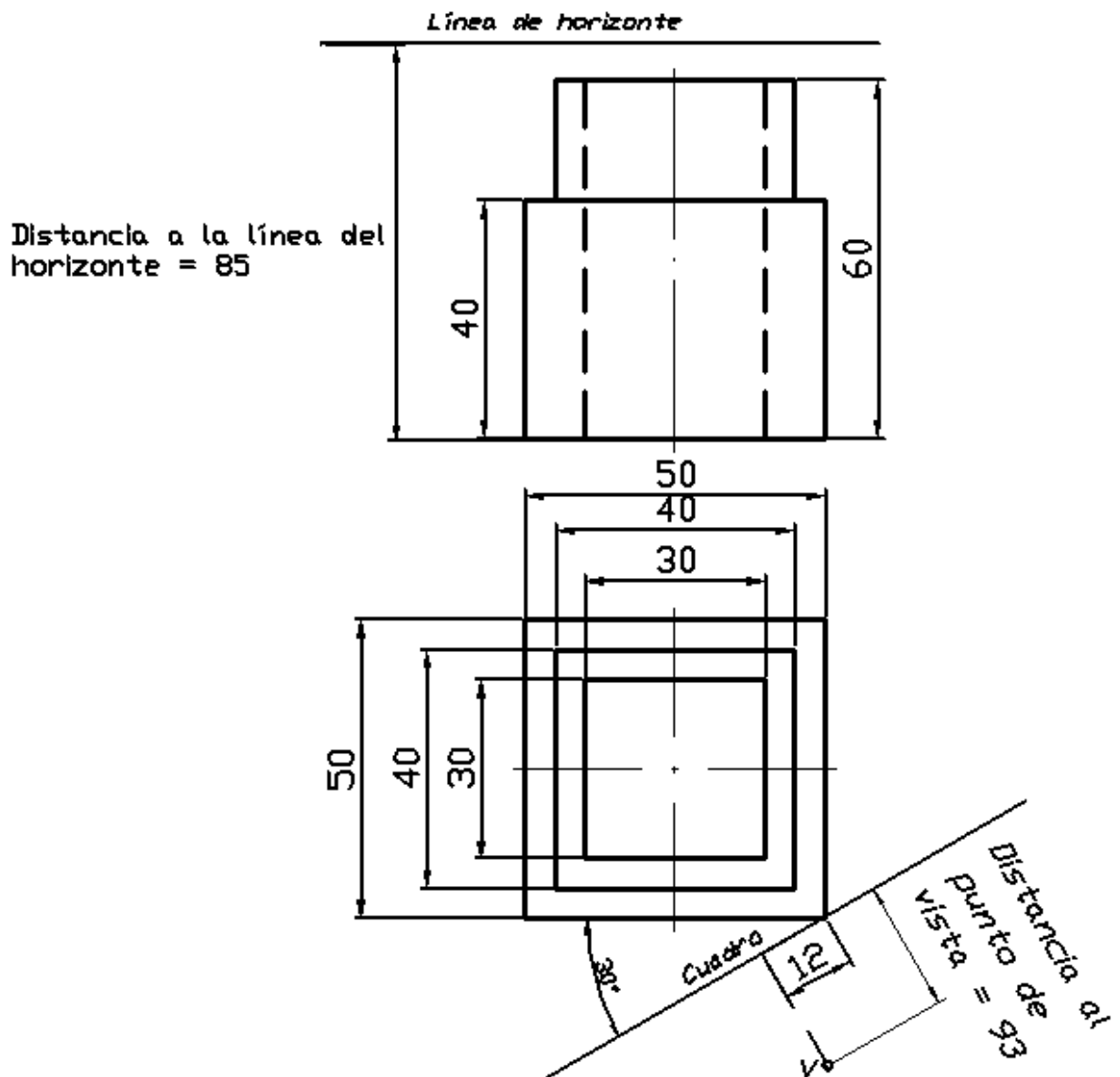
2º Por el punto "A" trazar la recta de máxima pendiente al plano.

3º Indicar el nombre de las rectas "r" y "s".



CUESTIÓN 3.A.- (5 puntos)

Dada la pieza de la figura, dibujar a escala 1:1, su perspectiva cónica.



OPCIÓN B

CUESTIÓN 1.B.- (2,5 puntos)

Un móvil, representado en el punto "A", está situado en el centro de una pista circular. Dicha pista tiene un diámetro de 120 mm y tarda una hora en dar una vuelta completa.

Si el móvil "A" parte hacia el exterior de la pista con movimiento rectilíneo uniforme y le cuesta una hora en situarse en la parte exterior, dibujar la trayectoria que describe el móvil.

CUESTIÓN 2.B.- (2,5 puntos)

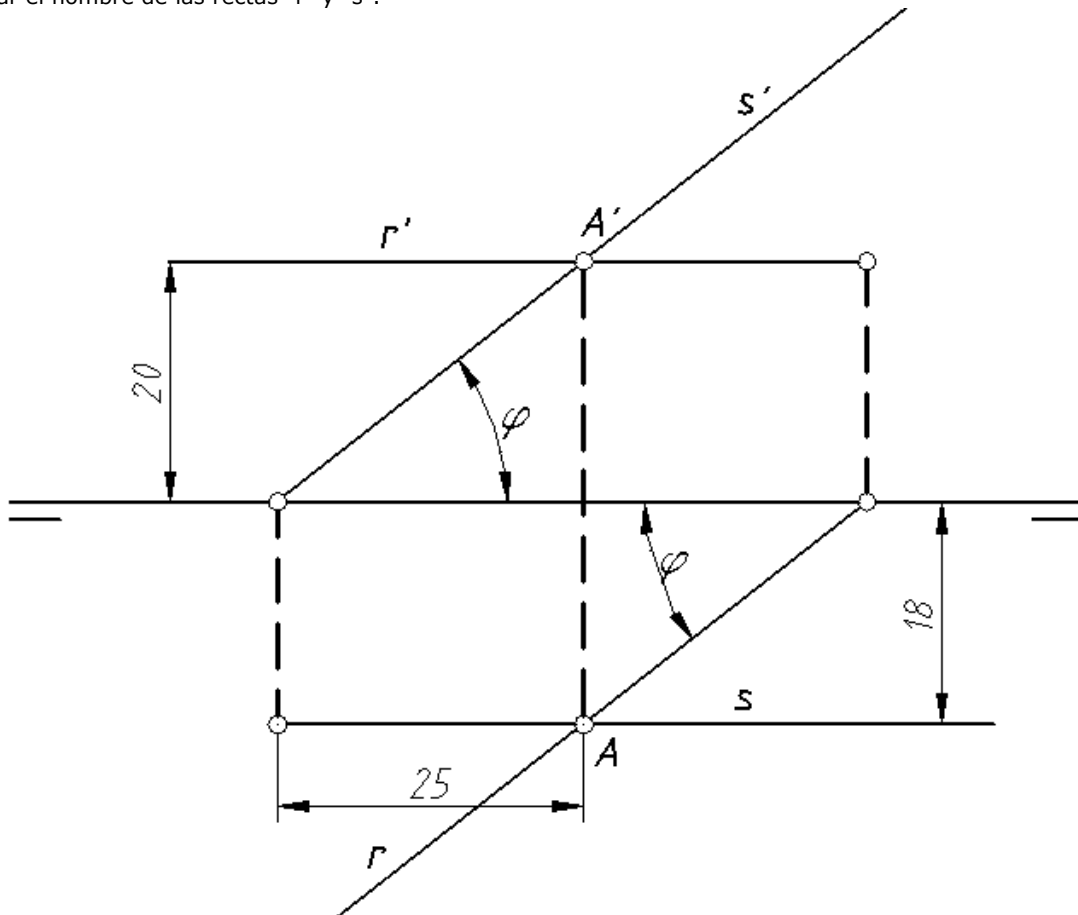
Las rectas "r" y "s" se cortan en el punto "A" y determinan el plano α .

Dibujar:

1º Las trazas de dicho plano.

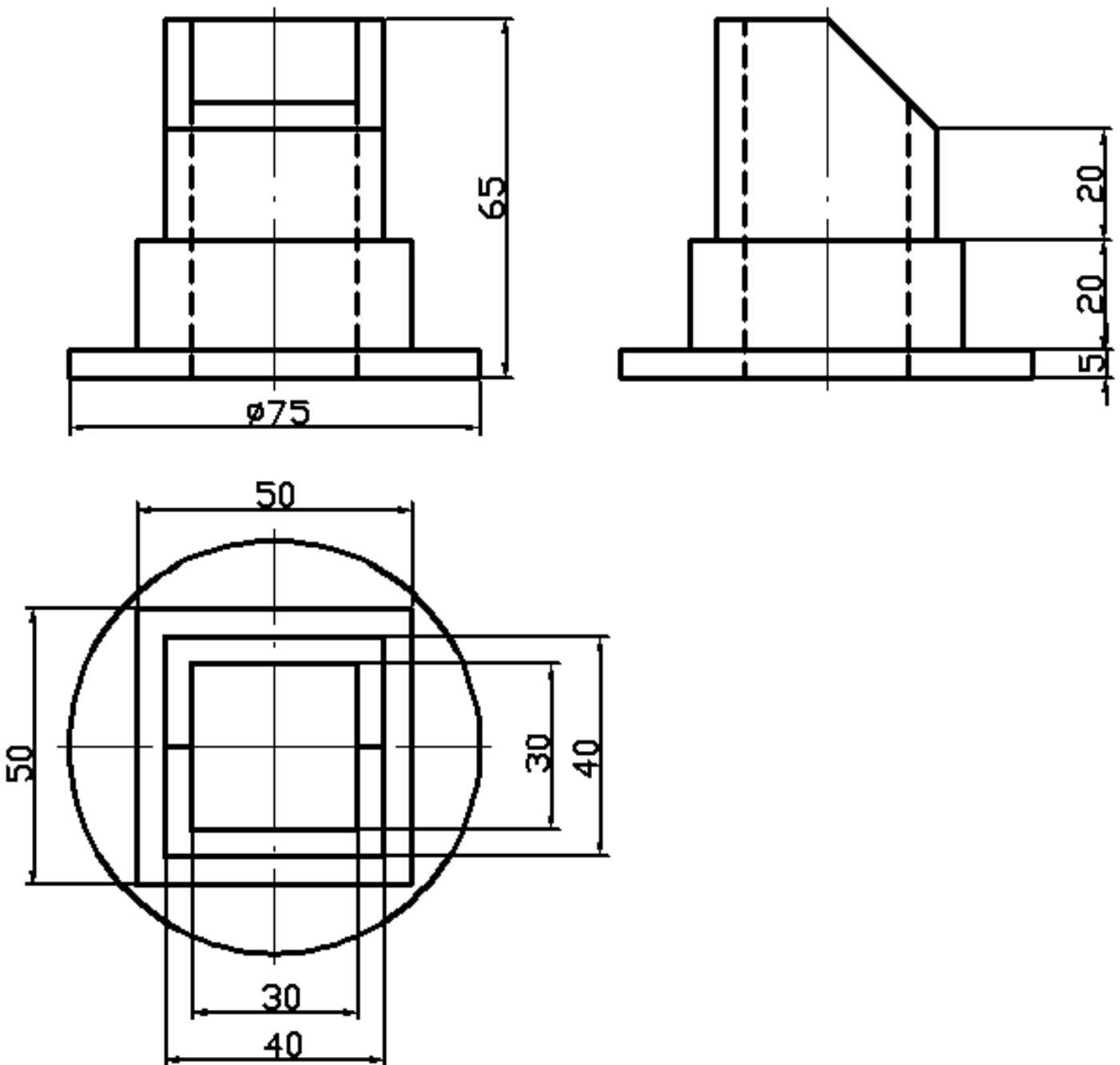
2º Por el punto "A" trazar la recta de máxima inclinación al plano.

3º Indicar el nombre de las rectas "r" y "s".



CUESTIÓN 3.B.- (5 puntos)

Dada la pieza de la figura, dibujar a escala 1:1, su perspectiva axonométrica isométrica ortogonal.



CRITERIOS ESPECÍFICOS DE CORRECCIÓN

Ejercicio de: **DIBUJO TÉCNICO**

En la corrección de cada cuestión, la nota debe aparecer descompuesta según los siguientes criterios:

CUESTIÓN 1.-

Representación e interpretación..... 0,6 puntos
Disposición correcta de las vistas..... 0,6 puntos
Acotación 0,6 puntos
Delineación y limpieza..... 0,7 puntos

CUESTIÓN 2.-

Exactitud en la solución..... 1,3 puntos
Elección de las construcciones adecuadas..... 0,6 puntos
Delineación y limpieza..... 0,6 puntos

CUESTIÓN 3.-

Exactitud en la solución..... 3,0 puntos
Construcciones adecuadas de la perspectiva..... 1,0 puntos
Delineación y limpieza..... 1,0 puntos