



MATERIA: DIBUJO TÉCNICO

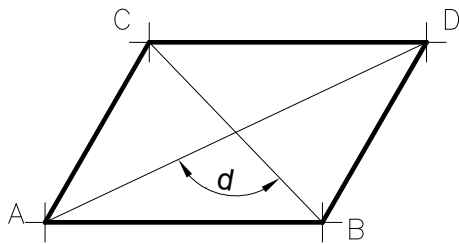
INSTRUCCIONES PARA LA REALIZACIÓN DE LA PRUEBA:

Esta prueba consta de tres ejercicios, en cada uno de los cuales hay dos propuestas diferenciadas, entre las que el alumno elegirá una. Cada ejercicio se resolverá sobre un papel A4 "GUARRO" distinto. Todos los ejercicios se puntúan por igual. **Será suficiente con delinear a lápiz la resolución gráfica de los mismos, debiendo quedar constancia de todas las construcciones auxiliares empleadas.** Se podrá utilizar cualquier instrumento de dibujo, incluida calculadora. La prueba durará 3 horas.

EJERCICIO 1

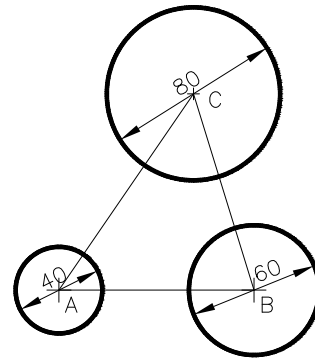
PROPUESTA A.

Construir un romboide conocidos: lado mayor (AB) = 90 mm.; diagonal menor (BC) = 68 mm. y ángulo entre diagonales $\delta = 120^\circ$.



PROPUESTA B.

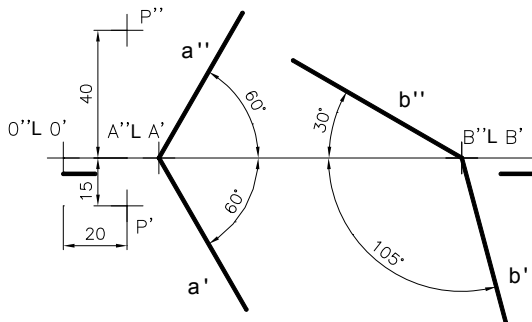
Determinar el punto desde el que sean iguales los segmentos de tangencia a las tres circunferencias dadas. Cómo se denomina dicho punto. Trazar dichos segmentos. Datos: $\overline{AB} = 90$; $\overline{BC} = 95$ y $\overline{AC} = 110$



EJERCICIO 2

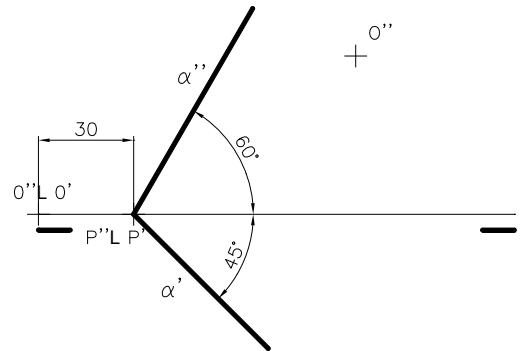
PROPUESTA A.

Hallar las proyecciones diédricas de una recta paralela a dos planos (α y β) y que pasa por el punto P. Datos P(20,15,40), A(30,0,0) y B(125,0,0).



PROPUESTA B.

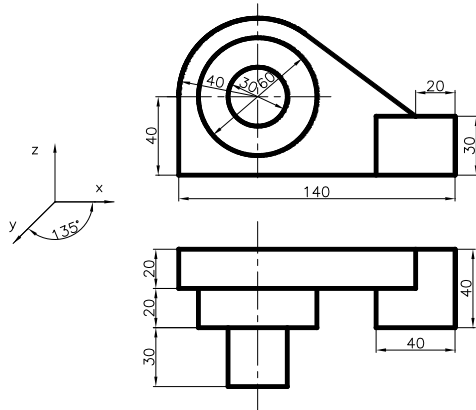
Trazar las proyecciones diédricas de un tetraedro apoyado en una de sus caras en el plano α . El centro de esa cara es O y está inscrita en una circunferencia de radio 25, siendo una de sus aristas paralela a PH. Datos: P(30,0,0) y O(100,_,50). Indicar una sola solución.



EJERCICIO 3

PROPUESTA A.

Dibujar a escala 1:1 la perspectiva caballera de la pieza dada. Coeficiente de reducción en eje y de 0.5



PROPUESTA B.

Dibujar a escala 1:2, el alzado (A), el perfil izquierdo y la planta superior, según el sistema Europeo (primer diedro). Trazar líneas ocultas. Acotar según norma UNE.

